

# DetectoGas

## Ficha Técnica

### Características Generales del Detector Gas, DetectoGas.

Detecto Gas de VentDepot puede detectar fugas de gas natural, LP y de ciudad, por lo que es una opción completa para el cuidado y prevención en el hogar.

Tiene dos opciones para dar aviso sobre fugas de gas, la primera opción proporciona una luz intermitente ligera de color rojo en la parte frontal. La segunda opción es una alarma sonora de 85dB, este volumen suele ser suficiente para ser escuchada en la mayoría de las áreas de una casa típica.

Puede utilizarse como un equipo de alarma familiar independiente y también como detector frontal del sistema de alarma, asegurando que los usuarios puedan recibir alertas eficaces y oportunas.

Por su fácil instalación y mantenimiento, se puede poner en funcionamiento rápidamente y es accesible para la mayoría de los usuarios, ahorra tiempo de instalación, costos y promueve la seguridad continua y confiable en el hogar.

Puede instalarse en la pared y requiere de un contacto cercano, su cable mide 135 centímetros por lo que es sencillo encontrar el lugar adecuado para su instalación.

Tiene un tamaño de 110x69x38mm, al ser compacto ofrece múltiples ventajas en términos de instalación, adaptabilidad al entorno doméstico y eficiencia operativa, manteniendo su funcionalidad y efectividad.

Fuente de alimentación: 110-220V CA 50-60Hz

Potencia consumida:  $\leq$  5W

Concentración de alarma: Gas natural 10-25% LEL (Nivel Inferior de Explosividad), gas LP, 10-25% gas de ciudad 2-5% LEL

Concentración reiniciada: 8% LEL

Corriente de trabajo: 100mA

Temperatura de funcionamiento: -10 °C ~ 50 °C

Humedad ambiental: menos de 95% RH

Nivel de sonido:  $\geq$  85db

Modo de espera: LED verde encendido

Modo de alarma: LED rojo parpadea y una alarma acústica intermitente.

Gas de inducción: Gas (0.1% 0.5%), gas natural (0.1% 0.5%), gas licuado de petróleo (0.1% 0.3%)

El paquete incluye:

1 Detector de Gas, 1 Tornillo y 1 Manual de usuario.

Método de instalación: En la pared se colgará a 1m del techo, la altura no debe exceder los 4m y el gas no debe exceder los 4m. Lo mejor es instalarlo en un radio de 1.5 m.

Nota: No instalar en exteriores, rejillas de ventilación o lugares húmedos.

### Aplicaciones del Detector Gas, DetectoGas.

Es ideal para la detección de fugas de gas en hogares residenciales, pequeños negocios, entornos industriales, educativos, propiedades de alquiler, etc.

### Garantía del Detector Gas, DetectoGas.

El Detector de Gas, DetectoGas, tiene una garantía de 1 año certificado por escrito, sujeto a las cláusulas de garantía de VentDepot.



# DetectoGas

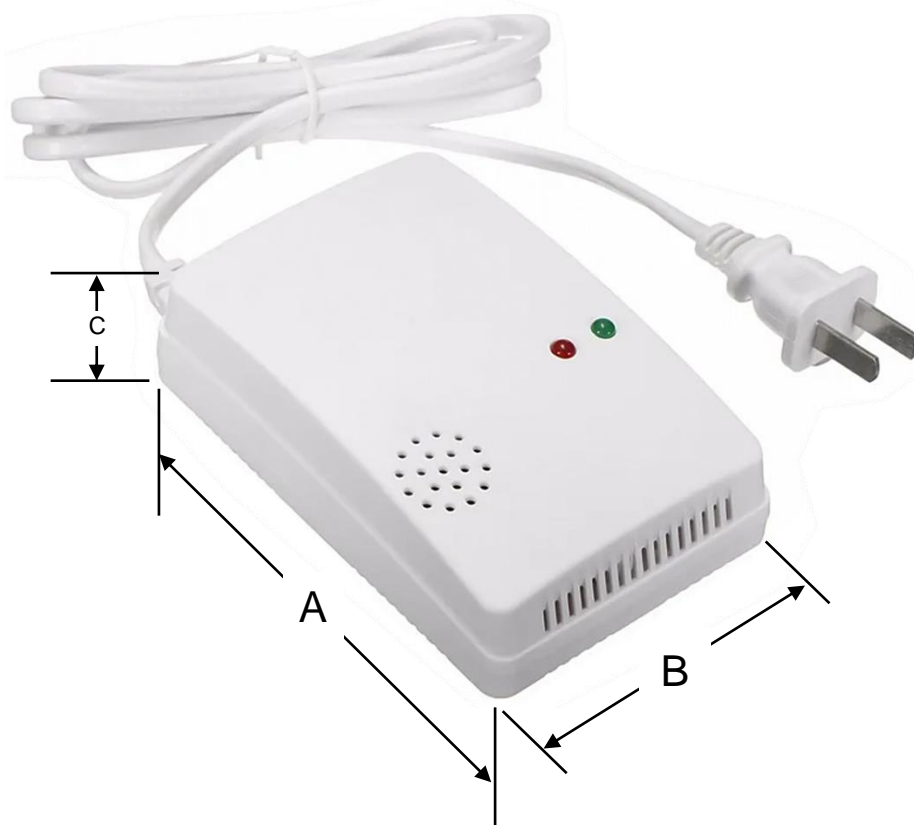
## Ficha Técnica

### Características Técnicas Específicas del Detector Gas, DetectoGas.

Clave	Cantidad	Sensor	Concentración de Alarma	Alarma Auditiva dB	Alarma Visual	Alimentación CA	Color	Peso Kg	Dimensiones con empaque (cm)		
									Base	Alto	Ancho
<b>MXDEO-001</b>	1 Pza.	Gas	2-25% LEL	85	Luz Roja	110-220V 50-60Hz	Blanco	0.140	9	13	4
<b>MXDEO-002</b>	2 Pzas.	Gas	2-25% LEL	85	Luz Roja	110-220V 50-60Hz	Blanco	0.280	9	13	8
<b>MXDEO-003</b>	3 Pzas.	Gas	2-25% LEL	85	Luz Roja	110-220V 50-60Hz	Blanco	0.420	9	13	12
<b>MXDEO-004</b>	4 Pzas.	Gas	2-25% LEL	85	Luz Roja	110-220V 50-60Hz	Blanco	0.560	9	13	16
<b>MXDEO-005</b>	5 Pzas.	Gas	2-25% LEL	85	Luz Roja	110-220V 50-60Hz	Blanco	0.700	9	13	20

### Dimensiones del Detector Gas, DetectoGas.

Clave	A	B	C
	mm	mm	mm
<b>MXDEO-001 a MXDEO-005</b>	110	69	38

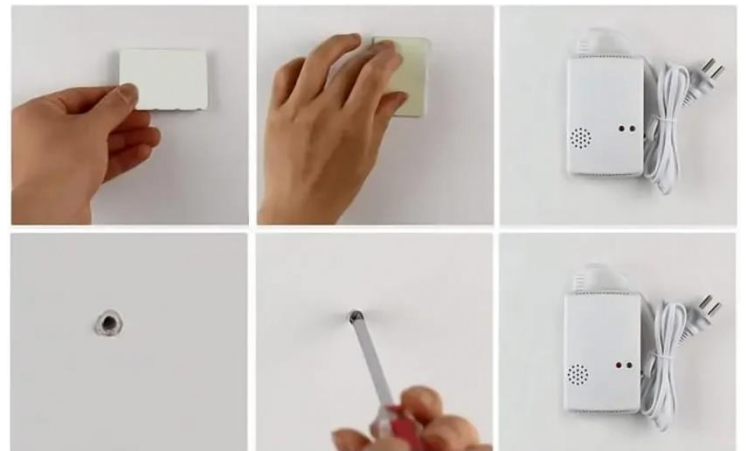




# DetectoGas

## Ficha Técnica

### Galería del Detector Gas, DetectoGas.





Galería del Detector Gas, DetectoGas.



Versión de Corrección	Nombre del Autor	Descripción del Error	Descripción de Corrección	Vo.Bo. Supervisor.
V1	Miguel Juárez	Ficha Nueva	Ninguna	Jessica Lorenzo

